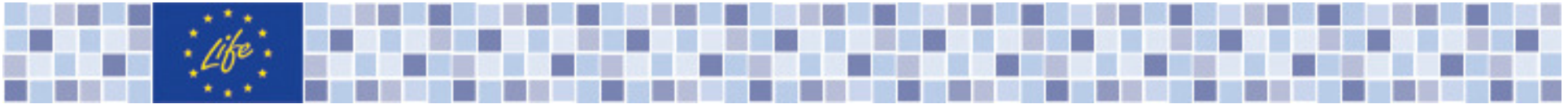




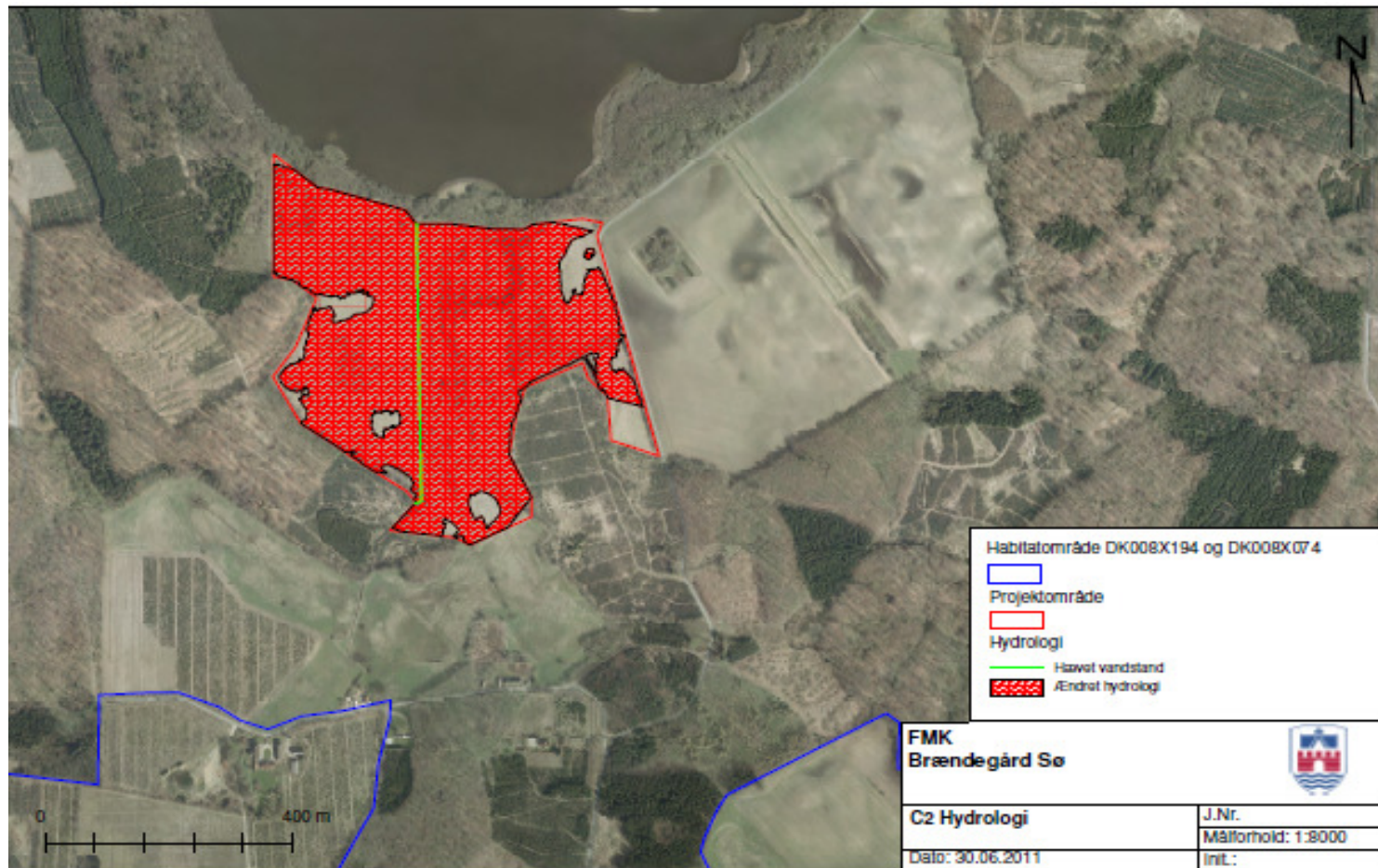
## Restoration of rare wet terrestrial habitat nature types of national priority in Southern Denmark RARE NATURE: LIFE 11 NAT/DK/894

- Habitatområde H104 Skove og søer syd for Brahetrolleborg - 2575 ha m. 343 natur
- Hydrologiprojekt med fokus på rigkær
- Projektarealet er ca. 23 ha omdriftsjord
- Grundvandsstanden er unaturlig lav - reguleringen og uddybning af Silke Å, dybdedræning og grøfter. Historiske kort fra 1800-tallet viser at der tidligere har været eng
- Formål
  - Sikrer gunstig bevaringsstatus og målopfyldelse for rigkær og pignmerling
- Indsats:
  - Genskaber mere naturlig grundvandsstand ved at hæve vandspejlet - bunden i Silke Å, tilkastning af grøfter og evt. sløjfning af dræn
- Forventet effekt:
  - 23 ha landbrugsjord omdannes til natur med afgræsning
  - 13 ha af den nationalt truede naturtype rigkær (7230) genskabes
  - Forbedrede forhold for bl.a. grågås, hvepsevåge og sumpvindelsnegl
- Udfordring: Næringspåvirkning og udv. af rigkær fra landbrugsjord





## Restoration of rare wet terrestrial habitat nature types of national priority in Southern Denmark - RARE NATURE: LIFE 11 NAT/DK/894



Kick-off workshop den 11. december 2012

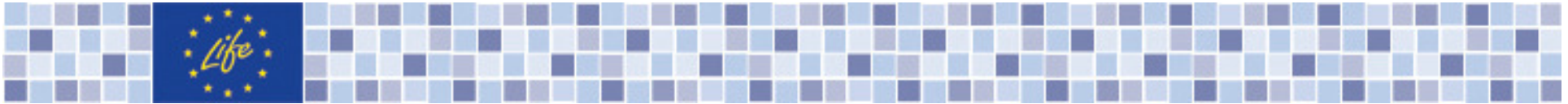


## Restoration of rare wet terrestrial habitat nature types of national priority in Southern Denmark - RARE NATURE: LIFE 11 NAT/DK/894

- Habitatområde H105 Arreskov Sø - 657 ha med 489 ha natur
- Rydnings- og græsningsprojekt med fokus på rigkær
- Projektareal på ca. 75 ha fordelt på to græsningsparceller.
- Formål:
  - Sikre gunstig bevaringsstatus for naturtypen rigkær (øges med 25 ha)
- Indsats:
  - Etablering af to græsningsparceller på hhv 50 og 25 ha
  - 12,5 ha landbrugsjord udlægges til permanent natur - evt. hydrologi
  - 8 ha tilgroede rigkær ryddes
  - Etablering af græsningsfaciliteter
- Forventet effekt:
  - Øge rigkærsarealet med ca. 18 ha ved rydning, pleje og ny natur
  - Sikre afgræsning af ca. 7 ha eksisterende rigkær
  - Forbedre forh. for naturtyperne 6410, 6210 og 6230
  - Forbedre forholdene for grågå, hvepsvåge, sumpvindelsnegl, spingfrø, spidssnudet frø og storvandsalamander
- Udfordring - genvækst med fokus på rødæl, brombær
  - Rydde mindre arealer af gangen - rydning strækkes over 3-5 år
  - "Pedelordning" med lodsejere - årlig rydning af genvækst







## Restoration of rare wet terrestrial habitat nature types of national priority in Southern Denmark - RARE NATURE: LIFE 11 NAT/DK/894



Kick-off workshop den 11. december 2012